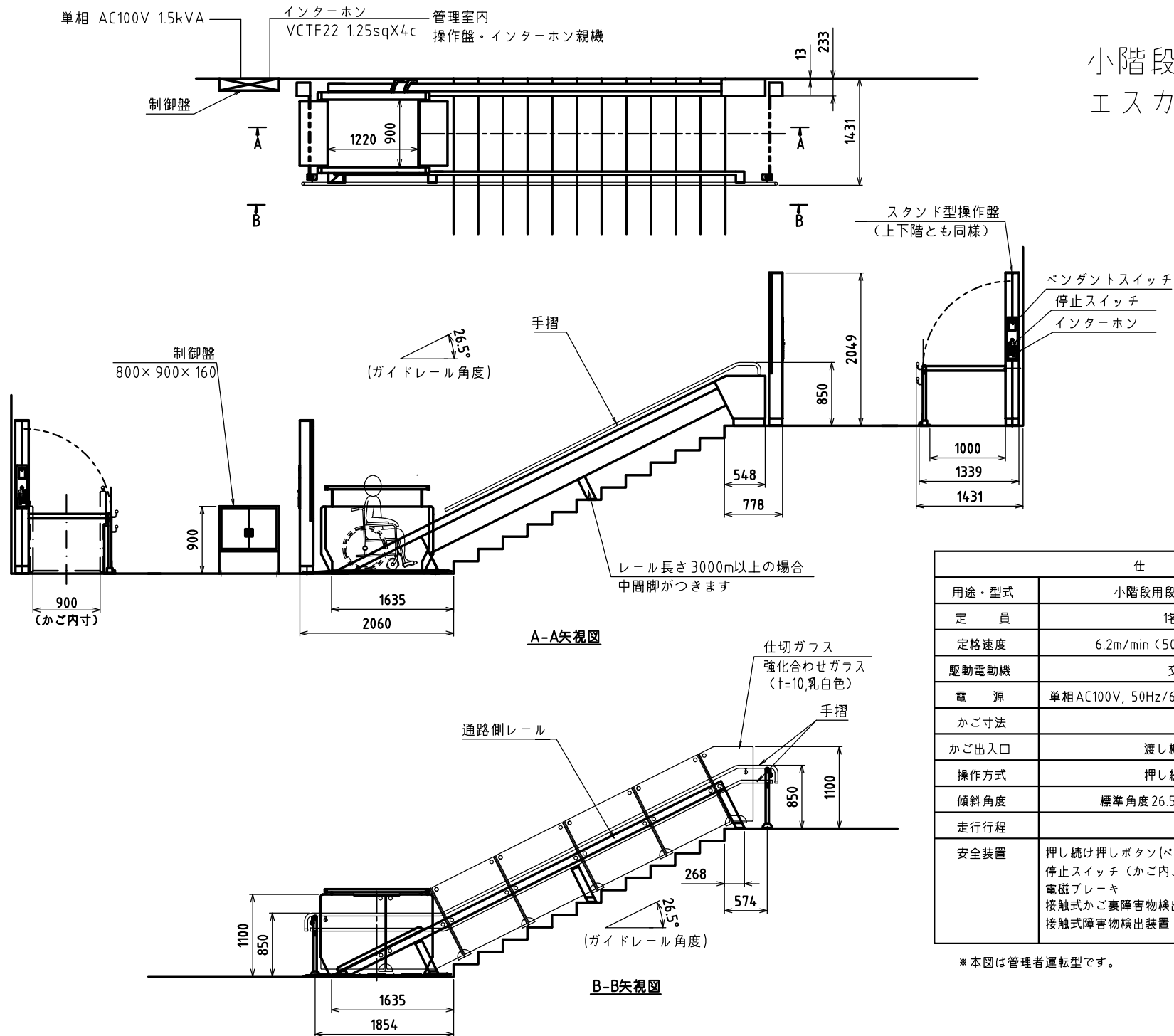


# 小階段用段差解消機 エスカル-L



仕 様	
用途・型式	小階段用段差解消機 エスカル-L
定 員	1名(最大積載重量 180Kg)
定格速度	6.2m/min (50Hz・イン-7仕様) 7.4m/min (60Hz)
駆動電動機	交流 三相 200V 0.4kW
電 源	単相AC100V, 50Hz/60Hz D種接地工事、消費電力1.5kVA
かご寸法	W 900xD 1220
かご出入口	渡し板兼用折りたたみ式扉
操作方式	押し続け押しボタン運転方式
傾斜角度	標準角度26.5度(その他角度は、別途検討します)
走行行程	4m以下
安全装置	押し続け押しボタン(ペンダントスイッチ) 停止スイッチ(かご内、乗り場操作盤) 電磁ブレーキ 接触式かご裏障害物検出装置 接触式障害物検出装置(前後2ヶ所)

\*本図は管理者運転型です。